

Архангельск (8182)63-90-72  
Астана +7(7172)727-132  
Белгород (4722)40-23-64  
Брянск (4832)59-03-52  
Владивосток (423)249-28-31  
Волгоград (844)278-03-48  
Вологда (8172)26-41-59  
Воронеж (473)204-51-73  
Екатеринбург (343)384-55-89  
Иваново (4932)77-34-06  
Ижевск (3412)26-03-58  
Казань (843)206-01-48

Калининград (4012)72-03-81  
Калуга (4842)92-23-67  
Кемерово (3842)65-04-62  
Киров (8332)68-02-04  
Краснодар (861)203-40-90  
Красноярск (391)204-63-61  
Курск (4712)77-13-04  
Липецк (4742)52-20-81  
Магнитогорск (3519)55-03-13  
Москва (495)268-04-70  
Мурманск (8152)59-64-93  
Набережные Челны (8552)20-53-41

Нижний Новгород (831)429-08-12  
Новокузнецк (3843)20-46-81  
Новосибирск (383)227-86-73  
Орел (4862)44-53-42  
Оренбург (3532)37-68-04  
Пенза (8412)22-31-16  
Пермь (342)205-81-47  
Ростов-на-Дону (863)308-18-15  
Рязань (4912)46-61-64  
Самара (846)206-03-16  
Санкт-Петербург (812)309-46-40  
Саратов (845)249-38-78

Смоленск (4812)29-41-54  
Сочи (862)225-72-31  
Ставрополь (8652)20-65-13  
Тверь (4822)63-31-35  
Томск (3822)98-41-53  
Тула (4872)74-02-29  
Тюмень (3452)66-21-18  
Ульяновск (8422)24-23-59  
Уфа (347)229-48-12  
Челябинск (351)202-03-61  
Череповец (8202)49-02-64  
Ярославль (4852)69-52-93

Единый адрес для всех регионов: [skv@nt-rt.ru](mailto:skv@nt-rt.ru) || [www.svantek.nt-rt.ru](http://www.svantek.nt-rt.ru)

# SV 25D

1/2" микрофон для длительных  
измерений на рабочих местах

Профессиональные приборы  
для измерения шума и вибрации

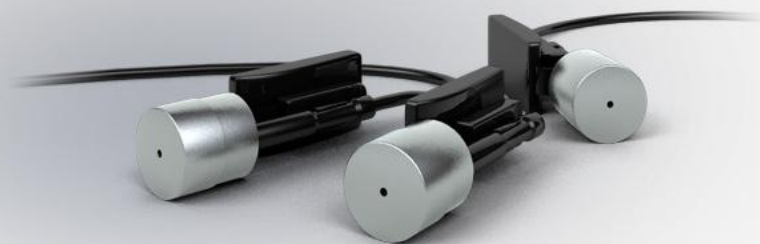


**SVANTEK**

# 1/2” микрофон для длительных измерений на рабочих местах

Выполнение длительных измерений шума на рабочих местах накладывает особые требования к конструкции используемого для этих целей микрофона.

Микрофон необходимо установить как можно ближе к уху человека. А длительность измерения может быть соизмерима с длительностью рабочей смены. В связи с этим, применяемый микрофон должен иметь малые размеры, быть надёжным и прочным.



---

Классические, конденсаторные микрофоны не удовлетворяют этим требованиям. Они могут быстро выйти из строя в жестких условиях эксплуатации на рабочих местах.

Для этих целей создан специальный, керамический микрофон SV 25D, имеющий ударопрочную конструкцию и металлический корпус.

Микрофон поддерживает технологию TEDS, то есть, он хранит всю информацию о себе, включая калибровочные поправки, в собственной встроенной памяти. Поэтому процедура калибровки шумомера, работающего с этим микрофоном, очень проста. Достаточно подключить SV25 к прибору, работающему с технологией TEDS, вся информация будет считана из памяти микрофона, включая калибровочные поправки.

Помимо такой калибровки, шумомер с микрофоном можно откалибровать с помощью обычного акустического калибратора SV 30A.

## ТЕХНИЧЕСКИЕ ХАРАКТЕРИСТИКИ

Диаметр, дюймы	1/2
Номинальная чувствительность, мВ/Па на частоте 259 Гц	50
Частотный диапазон, Гц +/- 2 дБ	20 - 15 000
Частотный диапазон, Гц +/- 1 дБ	30 - 10 000
Поляризационное напряжение, В	0
Верхний предел измерительного диапазона, дБ (искажение 3%)	130
Нижний предел измерительного диапазона, дБ (уровень теплового шума)	18
Номинальная ёмкость, пкФ	17
Эффективный объём, мм <sup>3</sup> (на 250 Гц)	40
Коэффициент статического давления, дБ/кПа (на 250 Гц при 25 °С)	- 0,018
Чувствительность к вибрации, дБ (эквивалентно уровню звука для 1 м/с <sup>2</sup> перпендикулярно диафрагме)	25
Температурный диапазон, °С	от -40 до + 50
Температурный коэффициент, дБ/°С (от - 100С до + 500С)	0,03
Длина, мм (с защитной решеткой)	14,5
Резьба для крепления к предусилителю (для защитной решетки)	интегрирован с предусилителем
Вес, гр.	11

## Базовый комплект поставки

- **SV 25D** — Микрофон с кабелем длиной 1 м
- **Клипса для крепления микрофона**

Архангельск (8182)63-90-72  
Астана +7(7172)727-132  
Белгород (4722)40-23-64  
Брянск (4832)59-03-52  
Владивосток (423)249-28-31  
Волгоград (844)278-03-48  
Вологда (8172)26-41-59  
Воронеж (473)204-51-73  
Екатеринбург (343)384-55-89  
Иваново (4932)77-34-06  
Ижевск (3412)26-03-58  
Казань (843)206-01-48

Калининград (4012)72-03-81  
Калуга (4842)92-23-67  
Кемерово (3842)65-04-62  
Киров (8332)68-02-04  
Краснодар (861)203-40-90  
Красноярск (391)204-63-61  
Курск (4712)77-13-04  
Липецк (4742)52-20-81  
Магнитогорск (3519)55-03-13  
Москва (495)268-04-70  
Мурманск (8152)59-64-93  
Набережные Челны (8552)20-53-41

Нижний Новгород (831)429-08-12  
Новокузнецк (3843)20-46-81  
Новосибирск (383)227-86-73  
Орел (4862)44-53-42  
Оренбург (3532)37-68-04  
Пенза (8412)22-31-16  
Пермь (342)205-81-47  
Ростов-на-Дону (863)308-18-15  
Рязань (4912)46-61-64  
Самара (846)206-03-16  
Санкт-Петербург (812)309-46-40  
Саратов (845)249-38-78

Смоленск (4812)29-41-54  
Сочи (862)225-72-31  
Ставрополь (8652)20-65-13  
Тверь (4822)63-31-35  
Томск (3822)98-41-53  
Тула (4872)74-02-29  
Тюмень (3452)66-21-18  
Ульяновск (8422)24-23-59  
Уфа (347)229-48-12  
Челябинск (351)202-03-61  
Череповец (8202)49-02-64  
Ярославль (4852)69-52-93